

Ręczna aktualizacja list w aplikacji vCatch:

1. Należy uruchomić dowolną przeglądarkę internetową (np. Mozilla Firefox, Internet Explorer) i wejść na stronę Centrum Monitorowania Rybołówstwa:

<http://www.cmr.gov.pl/>

2. Po otworzeniu się powyższej strony należy kliknąć zakładkę 'Instrukcje':

Strona główna - Centrum Monitorowania Rybołówstwa - Windows Internet Explorer

http://www.cmr.gov.pl/

MINISTERSTWO ROLNICTWA I ROZWOJU WSI
DEPARTAMENT RYBOŁÓWSTWA
WYDZIAŁ CENTRUM MONITOROWANIA RYBOŁÓWSTWA

Strona główna

English Version

Kontakt z pracownikami

Struktura organizacyjna

Strefy EEZ

Obowiązujące przepisy prawne

Niesprawności transponderów

Inne ogłoszenia

Instrukcje

Remonty i postoje jednostek rybackich, połowy wędkarskie

ERS - informacje

Nowy SIRM

LOGOWANIE

Nazwa konta
[input]
Hasło
[input]
 Zapamiętaj mnie
ZALOGUJ
Zapomniales hasła?

Strona główna

O nas

Centrum Monitorowania Rybołówstwa (CMR) w Gdyni jest wydziałem Departamentu Rybołówstwa Ministerstwa Rolnictwa i Rozwoju Wsi. CMR powstało w 2003 roku, a swoje funkcje statutowe pełni od 1 stycznia 2004 r. Obowiązek utworzenia Centrów Monitorowania Rybołówstwa nałożyło Rozporządzenie Rady (WE) Nr 686/97 z 14 kwietnia 1997 r. zmieniające Rozporządzenie Rady (EWG) Nr 2847/93 z 12 października 1993 r. ustanawiające system kontroli mający zastosowanie do wspólnej polityki rybołówstwa.

Głównym celem funkcjonowania CMR jest:

1. Obsługa systemu monitorowania pozycji statków rybackich (VMS) pływających pod polską banderą niezależnie od wód, na których się znajdują, jak również statków rybackich pływających pod banderą innych Państw Członkowskich UE przebywających na wodach polskiej wyłącznej strefy ekonomicznej (EEZ).
2. Wprowadzanie do systemu informatycznego (SIRM) danych o połowach, wyładunkach i sprzedaży produktów rybnych.
3. W oparciu o wprowadzone przez pracowników CMR dane do SIRM, rozliczany jest stopień wykorzystania kwot połowowych, opracowywane są obowiązkowe okresowe raporty o połowach dla instytucji polskich, wspólnotowych i organizacji międzynarodowych.

Mambo is Free Software released under the GNU/GPL License.

3. Po wyświetleniu się zawartości zakładki 'Instrukcje' należy kliknąć link 'Aktualna wersja list (słowników) dla oprogramowania vCatch'.



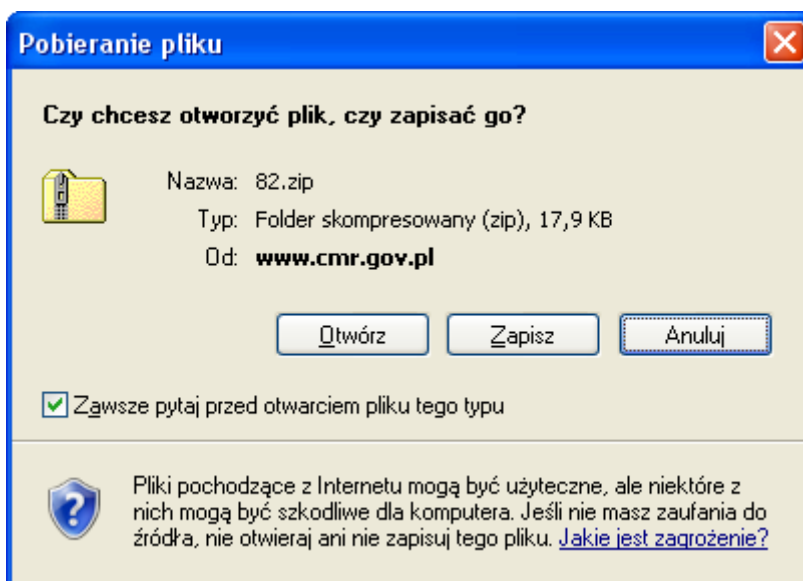
MINISTERSTWO ROLNICTWA I ROZWOJU WSI
DEPARTAMENT RYBOŁÓWSTWA
WYDZIAŁ CENTRUM MONITOROWANIA RYBOŁÓWSTWA

Strona główna
English Version
Kontakt z pracownikami
Struktura organizacyjna
Strefy EEZ
Obowiązujące przepisy prawne
Niesprawności transponderów
Inne ogłoszenia
Instrukcje
Remonty i postoje jednostek rybackich, połowy wędkarskie
ERS - informacje
Nowy SIRM
LOGOWANIE
Nazwa konta
Hasło
 Zapamiętaj mnie

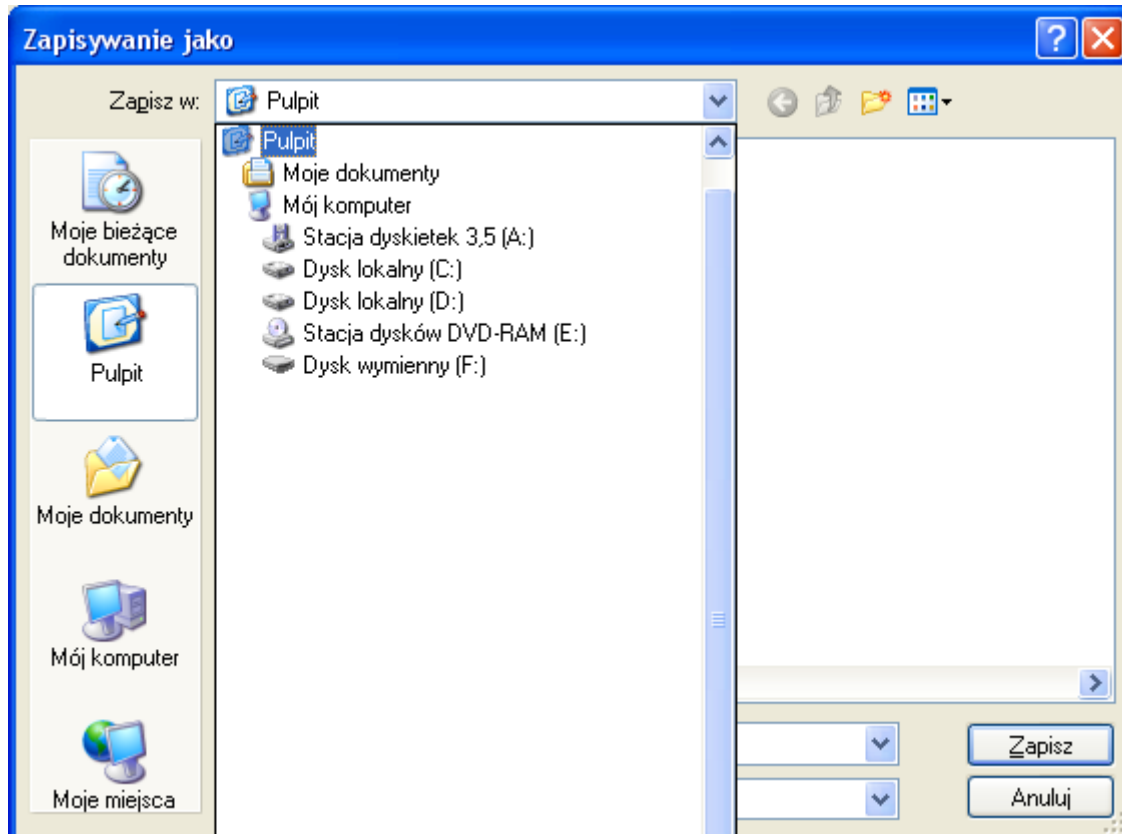
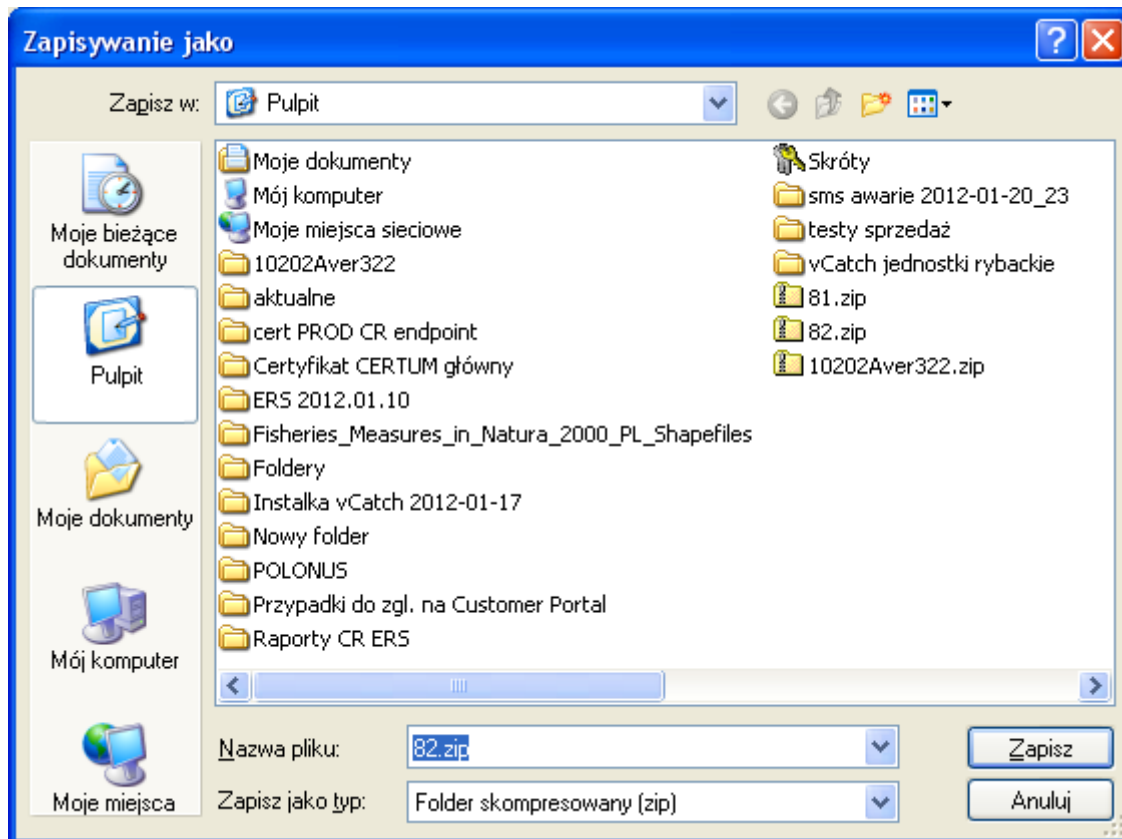
Instrukcje

- [Demontaż transpondera](#) - postępowanie w przypadku demontażu transpondera
- [Zgłoszenia SMS](#) - instrukcja wysyłania zgłoszeń w formacie SMS
- [vCatch - materiały szkoleniowe](#)
- [vCatch - krótki podręcznik użytkownika](#)
- [vCatch 3.1 - instrukcja użytkownika](#)
- [oprogramowanie vCatch 3.1.1.0000](#)
- **[Aktualna wersja list \(słowników\) dla oprogramowania vCatch](#)**

4. Po kliknięciu w link pojawi się poniższe okno. W celu pobrania nowej wersji list należy kliknąć przycisk 'Zapisz'



5. Po kliknięciu przycisku 'Zapisz' pojawi się okno w wyborze lokalizacji, w której chcemy zapisać plik z listami. Należy wybrać z listy pamięć zewnętrzną pendrive Dysk wymienny(F:) i kliknąć 'Zapisz'.



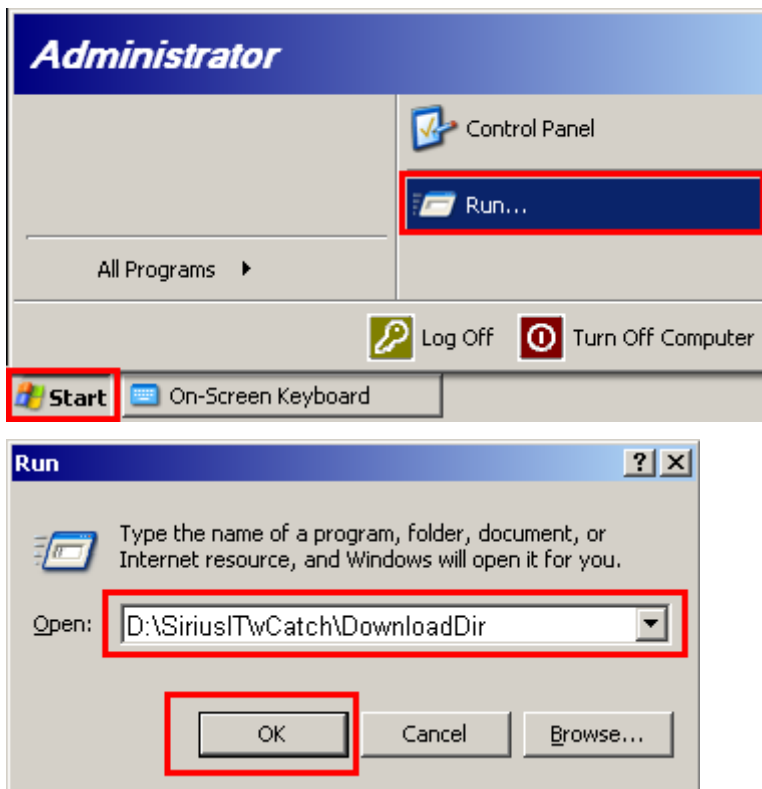
6. Po ściągnięciu pliku i zapisaniu go na pamięci zewnętrznej pendrive należy zamknąć aplikację vCatch przyciskiem z czerwonym X, jeśli jest uruchomiona.

W celu zaktualizowania list w aplikacji vCatch należy skopiować plik zip z pendriva i skopiować go do podanej poniżej lokalizacji w tablecie:

D:\SiriusIT\vcatch\downloadDir

Aby dostać się do tej lokalizacji należy kliknąć przycisk Start -> Run i wpisać

D:\SiriusIT\vcatch\DownloadDir w oknie Run.



7. Po skopiowaniu pliku zip należy zamknąć wszystkie okna i uruchomić program vCatch.